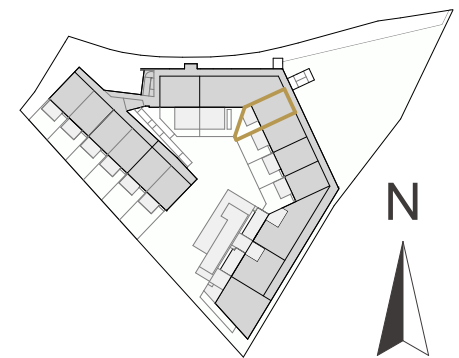
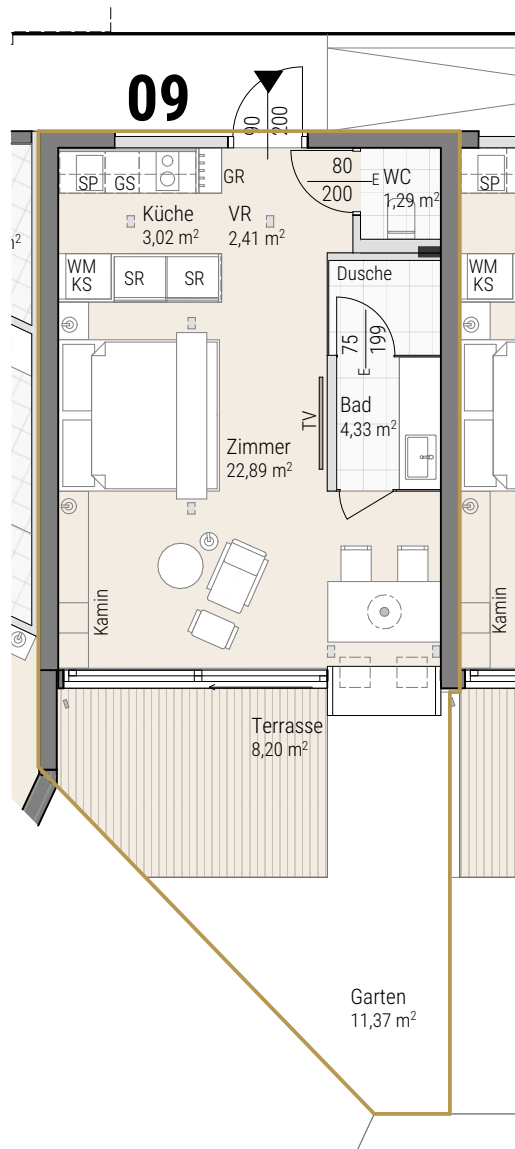


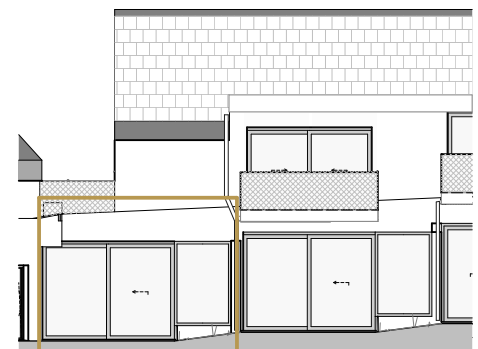
# AN DER LAGE

## TOP 09 ERDGESCHOSS

|          |                      |
|----------|----------------------|
| WNFL     | 33,94 m <sup>2</sup> |
| Loggia   | - m <sup>2</sup>     |
| Terrasse | 8,20 m <sup>2</sup>  |
| Balkon   | - m <sup>2</sup>     |
| Garten   | 11,37 m <sup>2</sup> |
| ER       | 0,51 m <sup>2</sup>  |



ÜBERSICHT



ANSICHT

### GRUNDRISS M 1:100



### APARTMENTS AN DER LAGE

Dieser Plan ist zum Anfertigen von Einbaumöbeln nicht geeignet.  
Die in den Plänen vorgesehenen Möbel gelten nur als Symboldarstellungen und bleiben Änderungen in Form, Größe, Farbe und dergleichen vorbehalten.  
Statische, konstruktive, haustechnische und bauphysikalische Details sind nicht Planinhalt.  
Die Gestaltung und Positionierung der Balkon- und Terrassenbrüstungen und Geländer werden im Zuge des Fassadenkonzeptes des Architekten festgelegt. Änderungen aufgrund technischer Notwendigkeiten und/oder behördlicher Auflagen bleiben vorbehalten!  
Der Ausbau erfolgt laut Ausstattungsbeschreibung. Maß- und Wohnnutzflächen toleranz +/- 3%.

Massivbau  
Leichtbau

### DGS Immobilien GmbH

Kaiserstrasse 67-69,  
Hofgebäude, Top 12, 1070 Wien  
T. +43 1 2764418  
office@dgs-immobilien.at

